



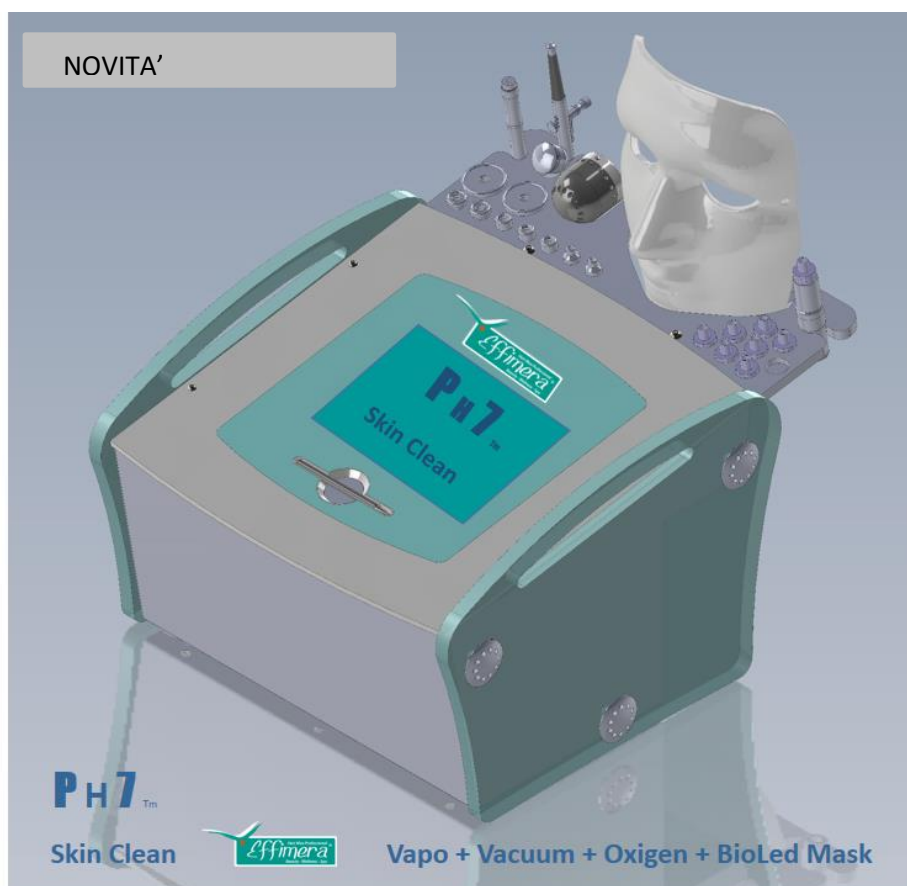
# CATALOGO 2023

Rev.01.01.23

## LINEA BEAUTY & FITNESS APPARECCHIATURE ESTETICA

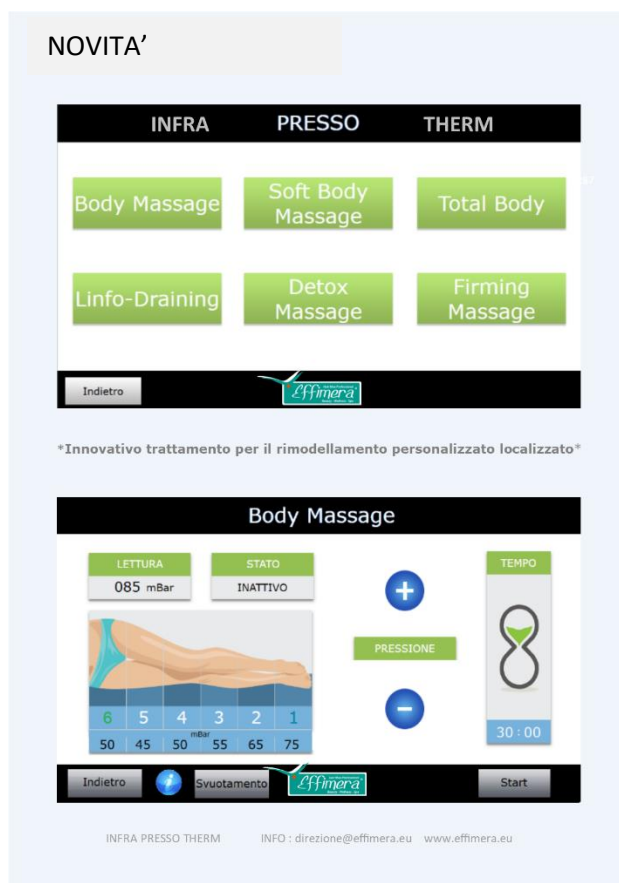
I dati e le caratteristiche indicate non impegnano Effimera, che si riserva il diritto di apportare modifiche a foto e disponibilita' articoli senza obbligo di preavviso.

1



**CODE AR84**

**PH7 SKIN CLEAN + TROLLEY**



**CODE AR85 PRESSO – INFRA – THERM**

## **PRESSO MASSAGGIO - INFRA – THERM**

Innovativo trattamento per il rimodellamento personalizzato localizzato .- Programma DRAINING : indicato per

**EDEMA –CELLULITE EDEMATOSA –PESANTEZZA**

**ARTI INFERIORI –RIEQUILIBRIO MORFOLOGIE SANGUIGNA/LINFATICA.**

**Programma DETOX: indicato per CELLULITE FIBROSA – CELLULITE MISTA – PELLI**

**IMPURE/INTOSSICATE – BENESSERE – RIEQUILIBRIO DELLE MORFOLOGIE**

**BILIOSE/NERVOSE.**

**Programma PERFECT BODY: indicato per CELLULITE MISTA – ADIPE – DIMAGRIMENTO.**

**Programma GYM & TONIC indicato per TONIFICAZIONE – ANTIAGING – RIMODELLAMENTO.**



**CODE AR82      PER4MER**

**4 Tecnologie in una unica apparecchiatura**

**Massaggio Vaccum Endodermico –Rimodellamento ed eliminazione della cellulite –Anti-Age Viso Corpo Radiofrequenza -Ossigenazione Cellulare-Drenaggio- Trattamento Cryo con tecnica “caldo freddo”**



**CODE AR 83 HP EFFIMERA EPILAZIONE DIODO LASER X-HP 1.2**

**DIODO LASER EPILAZIONE HP 1200 WATT HIGH PERFORMANCE**



### CODE AR75.1 EFFIMERA EPILAZIONE DIODO LASER HP

AR 75 EFFIMERA LASER HP è l'innovativo laser che può essere utilizzato anche in estetica per trattamenti di epilazione.

Le sue caratteristiche lo rendono adatto ad essere utilizzato su tutte le zone del corpo (ad eccezione del contorno occhi), per tutti i tipi di pelle (anche sui fototipi V e VI) e per ogni colore di pelo (escluso pelo bianco). Il laser a diodo ad alta potenza sprigiona una fonte di energia su di una grande superficie, con un profilo di fascio omogeneo ad una lunghezza d'onda di 808nm che agisce in modo selettivo sul follicolo pilifero per un rilascio ottimale della luce senza perdita di energia. Il raggio laser è in grado di attraversare la cute e di raggiungere i pigmenti dei peli all'interno dei bulbi piliferi, il conseguente aumento della temperatura, provoca la distruzione delle cellule germinative del bulbo stesso, ottenendo quindi l'effetto di una depilazione progressivamente definitiva (principio della fototermolisi selettiva) indolore e non invasiva. IL MANIPOLO: Il manipoLO di LASER HIGH POWER è stato progettato per garantire la massima sicurezza e praticità di utilizzo. Il cristallo di zaffiro guida la luce delle decine di trasmettitori led, generando un raggio monocromatico, che raggiunge il vetro dello spot. La superficie utile dello spot ha la dimensione di 11x11mm in tal modo il trattamento può essere eseguito ad alta velocità. Il sofisticato sistema di raffreddamento del cristallo integrato nel manipoLO permette di operare con valori di fluenze professionali, preservando così l'integrità della cute e il rischio di scottature, ottenendo risultati altamente performanti e confortevoli per il cliente.



### CODE AR 85 EFFIMERA APW ACOUSTIC WAVE –ONDA ACUSTICA

Il trattamento con APW ACOUSTIC WAVE si basa su una tecnologia altamente innovativa (Pulse Wave) che utilizza onde acustiche vibranti generate mediante elettromagnete e aria compressa come le tradizionali apparecchiature. Gli impulsi pressori generati comprimono il tessuto trattato, rompono la struttura delle molecole di grasso e riducono

le adiposità localizzate (contrastando in modo efficace la cellulite). Permettono, inoltre, di migliorare le proprietà biomeccaniche della cute ed hanno, come naturale conseguenza, aumento dell'elasticità cutanea.

L'onda acustica è generata attraverso il manipolo al cui interno è predisposta una canna in cui scorre "il proiettile" lanciato mediante elettromagnete che termina la sua corsa

contro la testina battente generando così un'onda acustica (o sonora) che si propaga dal punto di contatto con la cute fino agli strati più in profondità. Le onde acustiche ad alta

energia che vengono introdotte nel corpo sotto forma di oscillazioni ad alta frequenza, permettendo quindi un trattamento efficace e duraturo contro la cellulite (PEFS)

di stadio I, II e III e una perfetta tonificazione.

L'innovativa tecnologia Pulse Wave utilizzata dall'apparecchio APW ACOUSTIC WAVE genera unici ed innovativi impulsi ad onde d'urto utilizzando un proiettile 5 volte più pesante ai sistemi standard ad aria compressa ed una ridotta velocità finale d'impatto con la testina battente.

Grazie ad un maggiore tempo di salita dell'impulso è possibile generare la medesima energia evitando fastidiosi picchi di pressione. Il picco di pressione più basso ed il maggiore

tempo di salita dell'impulso consentono di ridurre il fastidio ed il dolore normalmente associato a questo tipo di trattamento.

Normalmente, in presenza di cellulite, le cellule adipose ingrandite spingono in alto verso la superficie cutanea di conseguenza la cute assume il tipico aspetto a "buccia d'arancia" fibre verticali inelastiche del tessuto connettivo non si distendono insieme al tessuto adiposo che le circonda, questo conferisce alla pelle il caratteristico aspetto a "materasso".

ACOUSTIC WAVE, con il suo energetico massaggio picchiettante fa propagare le onde acustiche nella zona trattata rilasciando e cedendo la loro energia alle cellule adipose,

l'effetto di questo rilascio di energia stimola i tessuti e induce la produzione di elastina e collagene che favorisce il rassodamento del tessuto. Inoltre, con il conseguente

aumento di flusso sanguigno e del sistema linfatico il trattamento consente di eliminare le tossine, la ritenzione idrica e genera un processo di lipolisi.

Dopo il trattamento la cute ed il tessuto connettivo risultano essere più tonici e compatti, e ritrovano la loro elasticità naturale, con contemporaneo miglioramento visibile e

duraturo del rilievo cutaneo.

Il trattamento con ACOUSTIC WAVE può essere applicato a qualsiasi età, le potenze applicate devono essere valutate in base alla zona da trattare ed in funzione dello specifico inestetismo che si vuole contrastare.

La personalizzazione di trattamento è garantita dalle 3 tipologie di applicazioni possibili implementate nell'apparecchio: TONIFICAZIONE, DIMAGRIMENTO e RIMODELLAMENTO.



**CODE AR 53 EFFIMERA IPL TOUCH SCREEN CRYO**

**CODE AR 58 EFFIMERA IPL TOUCH SCREEN CRYO TROLLEY**

L'apparecchio EFFIMERA IPL TOUCH SCREEN CRYO è dotato di un ampio display grafico da 5,7" che, arricchito dalla tecnologia touch-screen, facilita l'interazione uomo-macchina un facile accesso alle varie applicazioni impostabili. L'interfaccia ad icone e le animazioni grafiche guidano l'operatore passo-passo semplificando notevolmente la procedura di programmazione. Con il semplice " tocco di un dito " è possibile programmare ogni singolo parametro del trattamento. Con il semplice " tocco di un dito " è possibile

programmare ogni singolo parametro del trattamento. ossia un sistema in grado di generare un intenso ed istantaneo impulso di luce che cede una grande quantità di energia.

Poichè l'energia luminosa, attratta dalla melanina del pelo, raggiunge il bulbo pilifero distruggendolo se si trova nella fase attiva (ANAGEN, ovvero di crescita) si procede all'invio dell'energia stessa sotto forma di impulsi di luce, "flashati" dal manipolo. EFFIMERA IPL TOUCH SCREEN CRYO impiega una lampada allo XENON da 500W di potenza che può

erogare al massimo 26Joule/cm<sup>2</sup>. Il manipolo in dotazione permette il trattamento di una superficie di circa 13cm<sup>2</sup> riducendo la durata delle sessioni e, di conseguenza, il numero necessari per completare il trattamento. Grazie alla sua alta tolleranza ed efficacia, il trattamento di fotodepilazione IPL si può applicare sulla maggior parte delle zone corporali,

sia sulle donne sia sugli uomini; in pochi minuti si possono depilare aree molto estese oppure, con l'ausilio di riduttori d'area, rifinire ottimamente anche zone circoscritte come il superiore o la zona del mento. Al termine della seduta di depilazione, i peli caduti possono essere rimossi con una spatola o con del tonico detergendo la parte trattata,

mentre la peluria restante cadrà spontaneamente nell'arco di uno o due giorni. A distanza di circa 20-25 giorni cresceranno peli i cui bulbi non che permette di raffreddare considerevolmente la zona da trattare prima del flash (in modo da aumentare la tolleranza e pertanto aumentare la potenza usata) oppure può decongestionare il tessuto trattato in seguito ai flash.

Si trovano nella fase attiva all'epoca del trattamento precedente, pronti ora per essere trattati da una seconda applicazione. A differenza di altri apparati laser il nostro apparecchio permette di ottenere un efficace eliminazione dei peli superflui lavorando senza alcun rischio per i clienti. Ulteriore innovazione introdotta in IPL TOUCH SCREEN CRYO consiste

nel dispositivo di raffreddamento, basato sulla tecnologia delle celle di Peltier, che offre varie funzionalità connesse ai vari tipi di trattamento. La temperatura,

impostata dall'operatore, è mantenuta costante sulla placca del manipolo CRYO dal circuito di raffreddamento a liquido



**CODE AR74 ACQUA IPL TOUCH SCREEN 10,4" TABLE CASE**

**CODE AR74 ACQUA IPL TOUCH SCREEN 10,4" TROLLEY**

L'apparecchio IPL AR74 è dotato di un ampio display grafico da 10,4" che, arricchito dalla tecnologia touch-screen, offre un facile accesso alle varie applicazioni impostabili. L'interfaccia ad icone e le animazioni grafiche guidano l'operatore passo-passo semplificando notevolmente la procedura di programmazione.

Per il trattamento di fotoepilazione viene sfruttata una tecnologia di elettro-ottica all'avanguardia comunemente chiamata IPL (Intense Pulsed Light), ossia un sistema in grado di generare un intenso ed istantaneo impulso di luce che cede una grande quantità di energia. IPL AR74 impiega una lampada allo XENON ad elevata potenza raffreddata ad acqua pertanto è possibile mantenere una costante emissione di flash (1 flash al secondo), la fluenza erogata può raggiungere un massimo di 26 Joule/cm<sup>2</sup>.

Ulteriore novità introdotta in IPL AR74 consiste nel dispositivo PDC (Photo Dermal Control) ovvero, con un sensore posto all'interno del manipolo, è possibile effettuare un test per il riconoscimento del fototipo della pelle direttamente sulla cute della cliente.

**Caratteristiche fisiche**

Larghezza: 45 cm Profondità: 49 cm Altezza: 124 cm Peso: 40 Kg

Struttura: realizzata in acciaio verniciato e materiale metacrilato

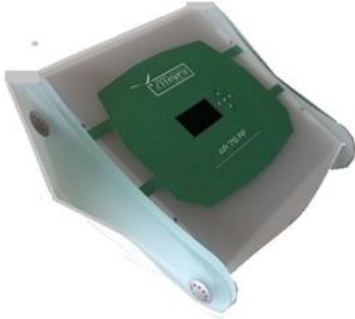
**Dati tecnici**

Tensione nominale: 110 ÷ 240 V~ Potenza nominale: 1200 VA Frequenza nominale: 50 ÷ 60 Hz

**Caratteristiche del manipolo IPL**

Lunghezza d'onda filtro: 600 ÷ 1100 nm Durata impulso: 10 ÷ 20 ms Intervallo tra impulsi: 30 ÷ 100 ms impulsi consecutivi: 1 ÷ 5

Densità energia erogata: regolabile fino al massimo di 26 J/cm<sup>2</sup> Dimensione cristallo: 50 x 12 mm



## CODE AR76 Effimera RF RADIOFREQUENZA DA TAVOLO

### CON CARRELLO

L'apparecchio RF Effimera sfrutta il sistema di Radiofrequenza Capacitiva Monopolare, studiato per soddisfare le elevate esigenze dei centri estetici professionali, è facile ed intuitivo da utilizzare e permette di ottenere eccezionali risultati di anti-aging sia sul viso sia sul corpo. Il display grafico LCD retroilluminato offre un facile accesso alle varie applicazioni impostabili, l'interfaccia ad icone e le animazioni grafiche guidano l'operatore passo-passo semplificando ulteriormente la facile procedura di programmazione.

Il collagene è la proteina principale dei tessuti connettivi e costituisce il 25% della massa totale. E' una delle strutture di fibre più lunghe delle proteine.

E' resistente e forte, possiede una grande capacità di allungarsi e di tornare nel suo stato originale, è l'ingrediente principale della cartilagine, dei legamenti, dei tendini.

La sua degradazione o rinnovo insufficiente si manifesta con la comparsa delle prime rughe e successivamente con una progressiva perdita di tonicità cutanea e contribuisce all'invecchiamento della persona; già dai vent'anni subisce un processo di usura fisiologico.

Nei trattamenti con RF Effimera la radiofrequenza, che è un campo elettromagnetico con frequenza di 420KHz (per trattamenti viso) e di 405KHz (per trattamenti corpo), penetra nell'epidermide, nel derma e nell'ipoderma grazie all'ausilio di appositi accessori generando un aumento localizzato della temperatura e del metabolismo basale così da intensificare l'afflusso di sangue nella zona sollecitata (Diatermia endogena).





### CODE AR77 Effimera AUTOCLAVE

Le autoclavi ad acqua distillata basano la loro funzione sterilizzante solo ed esclusivamente sulla perfetta distribuzione del calore

Mediante l'azione del vapore saturo che attua lo scambio termico con il materiale da sterilizzare.

Il calore latente di evaporazione e' estremamente elevato . 539 KCAL/KG a 100°C -526 a 120°C -519° 130°



### CODE AR84 Effimera B-TONIC ELECTRO STIMULATOR da Tavolo

#### Con Carrello

Il trattamento con AR 84 EFFIMERA B-TONIC ELECTRO-STIMULATOR risulterà essere una piacevole e rilassante alternativa alla fatica delle palestre grazie ad un approccio totale per ogni tipo di problema estetico; i tempi di lavoro sono molto ridotti e i miglioramenti, per alcune zone del corpo, sono già valutabili dopo le prime sedute.

Tutti i vari gruppi muscolari possono essere stimolati per aumentarne la massa (ad esempio in caso di ipotrofia conseguente a immobilizzazione di un arto), rassodare, snellire, tonificare, modellare, drenare e migliorare la deambulazione e la circolazione venosa periferica: •rimodellamento corporeo (aumento della massa corporea), effetto snellente e dimagrante su cuscinetti ed accumuli localizzati di adipe- azione tonificante e rassodante della muscolatura (interno coscia, interno braccia, addome, glutei, torace, seno, dorso), trattamento di prevenzione e contro la cellulite (effetto drenante - ossigenante - riducente): la particolare frequenza utilizzata si ottiene un benefico effetto sul ritorno venoso, anche negli strati più profondi



**CODE AR 52+AR49.1 EFFIMERA PRESSO MASSAGGIO TOUCH SCREEN GAMB+MARSUPIO**

**CODE AR 52+AR47.1 EFFIMERA PRESSO MASSAGGIO TOUCH SCREEN +FASCE**

**CODE AR 52+AR48.1 EFFIMERA PRESSO MASSAGGIO TOUCH SCREEN +GAMBALI**

Le applicazioni del pressomassaggio sono molteplici, in particolare può essere utilizzato contro la stasi sanguigna, il gonfiore alle gambe, le varici, la pannicolosi e per la cura degli inestetismi causati dalla cellulite.

TOUCH PRESS è dotato di un ampio display grafico da 5,7" che, arricchito dalla tecnologia touch-screen, facilita l'interazione uomo-macchina ed offre un facile accesso alle varie applicazioni impostabili. L'interfaccia ad icone guida l'operatore passo-passo semplificando notevolmente la procedura di programmazione.

Con il semplice "tocco" di un dito è possibile programmare ogni singolo parametro del trattamento, ad esempio: il tempo di gonfiaggio, la pressione nei settori, la sequenza di gonfiaggio e sgonfiaggio degli stessi.

Inoltre il microprocessore interno garantisce una grande versatilità, l'operatore può selezionare manualmente le impostazioni desiderate oppure avvalersi di programmi memorizzati, con impostazioni predefinite, specifiche per i vari trattamenti.

Accessori EFFIMERA PRESSO MASSAGGIO CODE AR 52

Accessori:cavo alimentazione; serie completa fasce CODE AR 47.1

Accessories:cavo alimentazione ; serie completa gambali, CODE AR 48.1

Accessori :cavo alimentazione ; serie completa gambali e marsupio, CODE AR 49.1

**PRESSO MASSAGGIO ABBINABILE CON : CODE AR 47.1 ,AR48.1, AR 49.1**





**CODE AR 54+AR49.1 EFFIMERA PRESSO MASS+ T.SCREEN+TROLLEY+GAMB+MARSUPIO**

**CODE AR 54+AR47.1 EFFIMERA PRESSO MASS+ T. SCREEN+ TROLLEY + FASCE**

**CODE AR 54+AR48.1 EFFIMERA PRESSO MASS+T.SCREEN +TROLLEY +GAMBALI**

Le applicazioni del pressomassaggio sono molteplici, in particolare può essere utilizzato contro la stasi sanguigna, il gonfiore alle gambe, le varici, la pannicolosi e per la cura degli inestetismi causati dalla cellulite.

TOUCH PRESS è dotato di un ampio display grafico da 5,7" che, arricchito dalla tecnologia touch-screen, facilita l'interazione uomo-macchina ed offre un facile accesso alle varie applicazioni impostabili. L'interfaccia ad icone guida l'operatore passo-passo semplificando notevolmente la procedura di programmazione.

Con il semplice "tocco" di un dito è possibile programmare ogni singolo parametro del trattamento, ad esempio: il tempo di gonfiaggio, la pressione nei settori, la sequenza di gonfiaggio e sgonfiaggio degli stessi.

Inoltre il microprocessore interno garantisce una grande versatilità, l'operatore può selezionare manualmente le impostazioni desiderate oppure avvalersi

di programmi memorizzati, con impostazioni predefinite, specifiche per i vari trattamenti.

Accessori EFFIMERA PRESSO MASSAGGIO CODE AR 52

Accessori:cavo alimentazione; serie completa fasce CODE AR 47.1

Accessories: cavo alimentazione ; serie completa gambali, CODE AR 48.1

Accessori :cavo alimentazione ; serie completa gambali e marsupio, CODE AR 49.1

**PRESSO MASSAGGIO ABBINABILE CON : CODE AR 47.1 ,AR48.1, AR 49.1**





**CODE AR64 +AR36.1 EFFIMERA AIR PRESSOMASS FASCE+GAMBALI**

**CODE AR64+AR31.1 EFFIMERA AIR PRESSOMASS + FASCE**

**CODE AR64+32.1 EFFIMERA AIR PRESSOMASS + GAMBALI**

La nuova interfaccia utente introdotta da, EFFIMERA AIR PRESSOMASS, sfruttando l'innovativo display grafico, guida l'operatore passo-passo semplificando notevolmente la procedura di programmazione. Il controllo elettronico dalle varie funzioni visualizzate sul display viene gestito da un microprocessore che garantisce una grande versatilità: è infatti possibile programmare ogni singolo parametro del trattamento ovvero il tempo di gonfiaggio, la pressione nei settori, la sequenza di gonfiaggio e sgonfiaggio degli stessi. L'impostazione può essere eseguita manualmente o sfruttando programmi prestabiliti e memorizzati.

La pressione di ogni singola uscita viene controllata da un sensore di pressione, EFFIMERA AIR PRESSOMASS è inoltre dotato di un dispositivo di sicurezza che interviene nel caso si verificano pressioni eccessive nel circuito pneumatico

Accessori:cavo alimentazione; serie completa fasce CODE AR 47.1

Accessories: cavo alimentazione ; serie completa gambali, CODE AR 48.1

Accessori :cavo alimentazione ; serie completa gambali e marsupio, CODE AR 49.1

**PRESSO MASSAGGIO ABBINABILE CON : CODE AR 31.1 ,AR32.1, AR 36.1**





### CODE AR63 EFFIMERA DEPIL SYSTEM

La tecnologia applicata all'apparecchio permette all'operatore di impostare parametri e regolazioni perfette a garanzia di prestigiosi trattamenti e di risultati altamente professionali. Il depilatore Perfect System è dotato di un esclusivo sistema che, utilizzando tempi di applicazione in centesimi di secondo, offre un confortevole trattamento di depilazione progressivamente definitiva su tutte le zone del corpo. Depil System consente di ottenere l'elettropilazione sfruttando due tecniche distinte: il metodo Flash e il metodo Blend. La modalità operativa Flash sfrutta il passaggio di corrente ad alta frequenza per produrre un intenso calore sui tessuti che si trovano in prossimità dell'elettrodo puntiforme (termolisi).

Il repentino innalzamento della temperatura produce l'elettrocoagulazione che danneggia permanentemente il follicolo del pelo causandone, progressivamente, la necrosi. Il vantaggio principale di questa tecnica, che sfrutta la massima precisione del microprocessore, è quello di consentire un passaggio di corrente intensa per un brevissimo periodo (di secondo) allo scopo di offrire il massimo comfort anche in soggetti molto sensibili o che non tollerano la corrente galvanica.

La modalità Blend combina l'efficacia della corrente ad alta frequenza con quella della corrente galvanica (elettrolisi). In alcuni soggetti, con peli molto forti o con follicoli deformati, sarà possibile ottenere risultati soddisfacenti semplicemente con la termolisi ed è per questo motivo che il depilatore Perfect System può sfruttare anche la corrente galvanica.

Applicando una debole corrente continua sull'elettrodo puntiforme inserito nel follicolo di un pelo si ottiene la decomposizione chimica dell'acqua salata che produce soda caustica, la quale danneggia i tessuti germinativi del pelo impedendone la ricrescita.

Accessori: cavo alimentazione; Bracciale di massa, Pulsante pedale



### CODE AR23 EFFIMERA AGO DEPILATORE ELETTROCOAGULATORE

L'apparecchio consente di effettuare trattamenti di depilazione definitiva su tutte le zone del corpo, compreso il viso. L'eliminazione del pelo superfluo avviene mediante una scarica elettrica alla papilla germinativa del pelo. ACCESSORI :cavo alimentazione,pulsante a pedale,matita portaelettrodo, confezione elettrodi puntiforme



### CODE AR 78 EFFIMERA OXYGEN SKIN

Oxygen Case è un apparecchio che "aspira aria" dall'ambiente, la comprime e "spinge" fisicamente il prodotto nel lume cellulare.

Il principale beneficio del plasma (definito anche elettroclima) è di ottenere un importante effetto battericida che consente di nebulizzare il prodotto attraverso una miscela di aria pura e di ottenere tutti i benefici degli ioni sulla pelle, considerando che uno degli effetti negativi dell'eccesso della carica batterica determina infiammazione e quindi invecchiamento precoce.

Tramite EFFIMERA OXYGEN SKIN è possibile veicolare in profondità dei sieri preparati appositamente che consentono di ottenere risultati straordinari



### CODE AR07 EFFIMERA VAPORIZZATORE BRACCIO RIGIDO

L'apparecchio e' utilizzato in preparazione a trattamento pulizia profonda del viso sfruttando l'effetto dilatatorio del vapore,aromatizzato,arricchito di ozono.



### CODE AR07.1 EFFIMERA VAPORIZZATORE

L'apparecchio e' utilizzato in preparazione a trattamento pulizia profonda del viso sfruttando l'effetto dilatatorio del vapore,aromatizzato,arricchito di ozono.



### CODE AR05 EFFIMERA VAPORIZZATORE BRACCIO FLEX

L'apparecchio e' utilizzato in preparazione a trattamento pulizia profonda del viso sfruttando l'effetto dilatatorio del vapore,aromatizzato,arricchito di ozono.



**CODE AR03 EFFIMERA VAPORIZZATORE BRACCIO FLESSIBILE**

L'apparecchio e' utilizzato in preparazione a trattamento pulizia profonda del viso sfruttando l'effetto dilatatorio del vapore,aromatizzato,arricchito di ozono.



**CODE AR06 EFFIMERA VAPORIZZATORE C/STATIVO BRACCIO FLEX**

L'apparecchio e' utilizzato in preparazione a trattamento pulizia profonda del viso sfruttando l'effetto dilatatorio del vapore,aromatizzato,arricchito di ozono.



**CODE AR04 EFFIMERA VAPORIZZATORE C/STATIVO BRACCIO RIGIDO**

L'apparecchio e' utilizzato in preparazione a trattamento pulizia profonda del viso sfruttando l'effetto dilatatorio del vapore,aromatizzato,arricchito di ozono.





**CODE AR08.1 EFFIMERA VAPORIZZATORE C/STATIVO**

L'apparecchio e' utilizzato in preparazione a trattamento pulizia profonda del viso sfruttando l'effetto dilatatorio del vapore,aromatizzato,arricchito di ozono.



**CODE AR08 EFFIMERA VAPORIZZATORE C/STATIVO B/RIGIDO**

L'apparecchio e' utilizzato in preparazione a trattamento pulizia profonda del viso sfruttando l'effetto dilatatorio del vapore,aromatizzato,arricchito di ozono.

**FITNESS****VACUTHERM TAPIRULAN INFRARED****VACUTHERM BIKE INFRARED****BODY ROLL MASSAGE**

**Copertura apparecchiature 12 mesi di GARANZIA da eventuali difetti di fabbricazione**

**Le riparazioni e le sostituzioni in garanzia vengono effettuate a nostro insindacabile giudizio  
Gli apparecchi dovranno essere resi PORTO FRANCO.**

**EFFIMERA BEAUTY WELLNESS SPA si riserva la facoltà di modificare i dati della sua produzione  
senza alcun preavviso alla clientela.**

**IMBALLO AL COSTO - RESA MERCE: FRANCO FABBRICA**



Direzione Effimera Beauty Wellness Spa Hair Max Professional

TheWaterWayTm Effimera Indoor-Outdoor Pool

Ph +39 338 8825819

[www.effimera.eu](http://www.effimera.eu)

[direzione@effimera.eu](mailto:direzione@effimera.eu)

skype:effimerabeautywellness

FB [effimerabeautywellness](#) TW [effimerabeautyhair](#)

Pinterest [Effimera Beauty Wellness Spa Hair Max Professional- Factories](#)

NOTE