

CATALOG 2017

Rev.03.03.17

BEAUTY LINIE - PŘÍSTROJE A PŘÍSLUŠENSTVÍ PRO KRÁSU A ZDRAVÍ



KÓD AR82 EFFIMERA PER4MER

AR82 PER4MER -4 Estetická ošetření během 1 hodiny -Viditelné výsledky již po 1. návštěvě!

- modeluje postavu a odstraňuje celulitidu-- vakuová masáž-- anti-age radiofrekvenční ošetření
- fotomodulace LED-- na tělo, na obličej-- kryoterapie (teplo-chlad)



KÓD AR83 EFFIMERA LASER 1.2 X-HP **NOVÁ EDICE X- HIGH POWER- watt 1200**



KÓD AR75.1 EFFIMERA LASER HP

AR 75 EFFIMERA LASER HP je špičkový inovativní a vysoce výkonný laser, který se používá k odstranění chloupků. Rychle a efektivně lze díky němu trvale odstranit ochlupení u žen i mužů. Epilovat lze celé tělo (s výjimkou oblasti okolo očí). Tento laser je vhodný pro všechny typy pokožky (vč. fototypů č.5 a 6.- černochoch) a všechny barvy ochlupení (s výjimkou šedin, nebo velmi světlých chloupků). Vysoce výkonný diodový laser působí na velkou povrchovou plochu. Díky homogennímu profilu paprsku o vlnové délce 808nm, který působí na vlasovou folikulu, dochází k optimálnímu uvolnění světla bez ztráty energie. Laserový paprsek je schopen projít přes kůži a zasáhnout pigmenty chloupků ve vlasovém kořínku. Následné zvýšení teploty způsobí zničení zárodečných buněk vlasového kořínku, čímž se dosáhne bezbolestného, postupného odstranění chloupků (princip selektivní foto termolýzy). Rukojeť laseru byla navržena tak, aby byla zajištěna maximální bezpečnost a snadnost použití. Safírové sklo propouští světlo z několika LED diod a tak vytváří monochromatický paprsek, který dopadá na příslušné místo. Paprsek zasahuje plochu o velikosti 11x11mm, což umožňuje provádět epilace při vysoké rychlosti. Propracovaný systém chlazení integrovaného skla rukojetě umožňuje pracovat s paprskem tak, aby byla chráněna integrita kůže a nehrozilo spálení kůže a zároveň bylo dosaženo vysokých výsledků při zachování pohodlí zákazníka.



KÓD AR 53 EFFIMERA KRYO IPL S DOTYKOVOU OBRAZOVKOU - STOLNÍ

KÓD AR 58 EFFIMERA KRYO IPL S DOTYKOVOU OBRAZOVKOU - POJIZDNÉ

Grafická dotyková obrazovka umožňuje snadné ovládání přístroje a jednoduché nastavení procedury. Grafické ikony a animace vedou krok za krokem obsluhou a výrazně tak zjednodušují správné naprogramování přístroje.

IPL (Intenzivní Pulzující Světlo) je pokročilá elektro-optická technologií, která je využívána k fotoepilaci. Tato technologie vydává intenzivní světelné impulsy, který vyzařují velké množství energie. Světelná energie přitahuje melaniny obsažené ve vlasech. IPL paprsky zasáhnou vlasovou cibulku, která nachází-li se v aktivní růstové fázi je zničena.



Součástí jsou 2 rukojeti: IPL rukojeť a chladicí rukojeť - s CRYO kapalinou (okruh), založená na technologii Peltierovy jevu.

Teplota předem nastavena obsluhou se udržuje konstantní v průběhu ošetřování. Po přiložení chladicí plochy rukojeti k pokožce se zcela eliminuje lehce štiplavá bolest způsobena následným IPL zábleskem v místě ošetřování.

Přístroj používá xenonovou lampu o výkonu 500 wattů a max. 26J / cm². Rukojeť umožňuje epilaci plochy o rozloze cca 13 cm², to vede ke zkrácení času procedury a počtu návštěv (ošetření) potřebných k dokončení léčby.

Díky vysoké účinnosti je fotoepilace IPL vhodná na většinu oblastí těla, jak žen, tak mužů.

V několika minutách je možné depilovat velmi široké plochy. Nebo naopak za použití redukční násady lze optimálně zasáhnout vybranou malou oblast, jako je horní ret nebo oblast brady.

Po skončení depilace je vhodné odumřelé chloupky odstranit (setřít špachtlí, nebo vatovým tampónkem s pleťovým krémem či tonikem). Zbývající část odumřelých chloupků vypadne během 1 nebo 2 dnů.

Druhou fotoepilaci se doporučuje dělat cca po 20-25 dnech to proto, aby chloupky jejichž vlasové kořínky nebyly v aktivní fázi při 1. provádění fotoepilace byly zasaženy a bylo tak dosaženo celkově lepšího výsledku.

Na rozdíl od jiných IPL přístrojů, náš přístroj umožňuje účinnou eliminaci chloupků bez jakéhokoliv bolesti či rizika pro zákazníky.



KÓD AR74 VODNÍ IPL S DOTYKOVOU OBRAZOVKOU 10,4" - STOLNÍ

KÓD AR74 VODNÍ IPL S DOTYKOVOU OBRAZOVKOU 10,4" - POJIZDNÉ

Přístroj je vybaven širokoúhlým 10,4 "grafickým dotykovým displejem. Grafické animační ikonky na display pomáhají obsluze správně nastavit proceduru.

Tento IPL přístroj je určený k fotoepilaci. Využívá elektro-optickou technologii, která je vytváří intenzivní světelný impuls, který přenáší velké množství energie.

Přístroje využívá vysoko výkonnou xenonovou lampu, která je vodou chlazená, tím udržuje konstantní emisi záblesků (1 bliknutí za sekundu).

Výkon: max.26 Joule / cm².

NOVINKA: zavedení PDC (foto dermální kontrolky) do IPL rukojeti, tzn. snímač v rukojeti IPL umožňující rozpoznat pacientův kožní fototyp.

Rozměry:

Šířka: 45 cm

Hloubka: 49 cm

Výška: 124 cm

Váha: 40 Kg

Materiál:

vyrobeno z lakované oceli a metakrylátu

Technické údaje:

Napětí: 110 ÷ 240 V

Výkon: 1200 VA

Kmitočet: 50 ÷ 60 Hz

Charakteristiky rukojeti IPL:

Vlnová délka: 600 ÷ 1100 nm

Doba trvání impulsů: 10 ÷ 20 ms

Interval mezi impulsy: 30 ÷ 100 ms

Po sobě jdoucí bliknutí: 1 ÷ 5

Napájení: nastavitelé - maximálně do 26 J / cm²

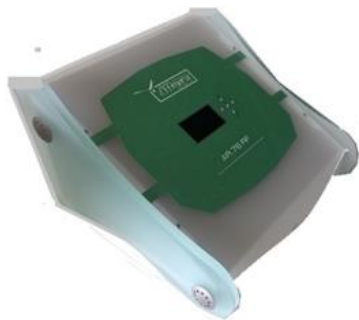
Objektiv: 50 x 12 mm

Právní odkaz

Přístroj IPL FAST, je určen výhradně pro kosmetické ošetření.

Zákon Č. DTD 04.01.1990 a D. M. No.110 DTD 12.05.2011

Technický list č.16 "Elektrická zařízení, světelné impulsy pro Fotoepilaci"



KÓD AR76 Effimera RF RADIOFREKVENCE

Přístroj využívá vysokofrekvenčního systému s – mono-polární radiofrekvencí. Byl navržen tak, aby splňoval vysoké nároky profesionálních kosmetických salónů. Umožňuje dosáhnout vynikajících výsledků v boji proti stárnutí, jak v obličeji, tak na těle.

Posvícený LCD displej a grafické animace umožňují snadný přístup k různým programům, jejich nastavení a celkové ovládání přístroje.

RF vytváří elektromagnetické pole s frekvencí 420KHz (pro obličej) a 405KHz (pro ošetření těla), čímž proniká do pokožky, škráry a podkoží. Zvyšuje teploty bazálního metabolismu, zintenzivňuje dodávku krve v namáhané oblasti a stimuluje tvorbu kolagenu. Kolagen je hlavní bílkovina pojivové tkáně a tvoří 25% celkové hmotnosti člověka. Ve formě kolagenních vláken je složkou mezibuněčné hmoty. Kolagen je odolný a silný, má velkou schopnost flexibility (natažení, smrštění). Kolagen je hlavní složkou chrupavek, vazů a šlach. Jeho degradace nebo nedostatečná obnova se projevuje vznikem prvních vrásek a ztrátou pružnosti pleti; již 20 –ti letý člověk se začínají projevovat znaky stárnutí.

KÓD AR77 EFFIMERA AUTOKLÁVA



Autokláva na vodní bázi (destilované) má vynikající sterilizační funkci při dokonalém rozložení tepla. Působením nasycené páry se uskutečňuje výměnu tepla s materiálem určeném ke sterilizaci.

539 kcal / kg při 100 ° C -526 až 120 ° C -519 ° 130 °



KÓD AR 52 EFFIMERA LYMFATICKÝ PŘÍSTROJ S DOTYKOVOU OBRAZOVKOU - STOLNÍ + AR 49.1 KOMPLETNÍ SADA

AR 52 + AR 47.1 PÁSKY

AR 52 + AR 48.1 NOHAVICE



KÓD AR 54 EFFIMERA LYMFATICKÝ PŘÍSTROJ S DOTYKOVOU OBRAZOVKOU - POJIZDNÝ+

AR 49.1 KOMPLETNÍ SADA

AR 54 + AR47.1 PÁSKY

AR 54 + AR48.1 NOHAVICE

Přístroj slouží k tlakové masáži. Má mnohostranné využití - zlepšuje cirkulaci krve, používá se na oteklé nohy, rozšířené žilky, křečové žíly, celulitidu, bolesti v nohou v důsledku špatného žilního nebo lymfatického oběhu.

Přístroj disponuje velkým 5,7 "grafickým dotykovým displejem, který zjednodušuje interakci člověk-stroj a nabízí tak snadné nastavení programu pro dané ošetření (např.: časové úseky, výše tlaku pro jednotlivé oblasti apod.)

Kromě toho interní mikroprocesor umožňuje obsluze přednastavit a uložit různé procedury, které zákazníci často poptávají.

Příslušenství: napájecí kabel

DOSTUPNÝ S: páskami AR 47,1 / sadou nohavic AR 48,1/ úplnou sadou AR 49,1





KÓD AR64 EFFIMERA PŘÍSTROJ PRO TLAKOVOU MASÁŽ

KOMPLETNÍ SADA

AR64+AR31.1 PÁSKY

AR64+32.1 + NOHAVICE

Přístroj využívá inovativní grafický displej, který navádí pracovníka krok za krokem, čímž se výrazně zjednodušuje naprogramování přístroje a tím i procedur. Nastavení procedury může být provedeno ručně a uloženo, anebo lze využít přednastavených uložených programů.

Tlak každého výstupu je řízen tlakovým čidlem. Kromě toho je přístroj vybaven bezpečnostním zařízením, který se aktivuje v případě, že je nadměrný tlak v pneumatickém obvodu.

Příslušenství: napájecí kabel

DOSTUPNÝ S: páskami AR 47,1 / sadou nohavic AR32,1/ úplnou sadou AR 36,1





KÓD AR31 EFFIMERA PŘÍSTROJ NA VZDUCHOVOU TLAKOVOU MASÁŽ KOMPLETNÍ SADA

AR31+AR34.1 + PÁSKY

AR31+AR36. + NOHAVICE

Přístroj umožňuje provést tlakovou masáž. Doporučuje se ho využívat pro zlepšení cirkulace krve, na oteklé nohy, rozšířené žilky, křečové žíly, bolesti v nohou v důsledku špatného žilního nebo lymfatického oběhu.

Příslušenství: napájecí kabel

DOSTUPNÝ S: páskami AR 47,1 / sadou nohavic AR32,1/ úplnou sadou AR 36,1





KÓD AR63 EFFIMERA DEPILAČNÍ PŘÍSTROJ

Technologie zařízení umožňuje obsluze nastavit přesné parametry ošetření. Výsledkem je kvalitní ošetření a profesionální výsledek.

Depilátor je vybaven exkluzivním systémem, který za použití časoměřiče (aplikace v setinách sekundy), poskytuje pohodlnou léčbu vedoucí k postupně trvalému odstranění chloupků na všech oblastech těla.

Depilační systém spočívá v elektroepilaci za využití 2 technik. Metoda záblesku využívá vysokofrekvenční průchodu proudu a produkuje tak velké teplo na tkáních, které jsou v těsné blízkosti bodové elektrody .

Náhlý vzestup teploty produkuje elektrokoagulace, které permanentně poškozuje vlasovou folikulu a způsobuje její odumření. Hlavní výhodou této techniky, která využívá maximální přesnost mikroprocesoru, je umožnění průchodu intenzivního proudu po velmi krátkou dobu (1/100 sekundy), s cílem nabídnout maximální komfort i u citlivých jedinců s intolerancí na galvanický proud.

Metoda kombinuje účinnost vysokofrekvenční proudu s galvanickým proudem (elektrolýza). U lidí, kteří buď mají velmi silné chloupky nebo deformované folikuly se těžko dosahuje uspokojivých výsledků pouze teplem a to je důvod, proč tento dokonalý depilační systém mohou používat i oni.

Aplikací slaboproudu na folikuly vlasů/chloupků se dosáhne chemického rozkladu slané vody, při které vzniká hydroxid sodný a tím se zabrání opětovnému růstu chloupků.

Příslušenství: napájecí kabel, náramek, nášlapný spínač



KÓD AR23 EFFIMERA JEHLOVÝ ELEKTROKOAGULAČNÍ DEPILÁTOR

Přístroj umožňuje trvale odstranit chloupky na všech oblastech těla včetně obličeje. Ostranění nadbytečných chloupků se dosahuje pomocí elektrických výbojů zasahujících zárodečnou papílu vlasu.

Příslušenství: napájecí kabel, spínač, elektrovedicí tužka, obalová technika bodové elektrody



KÓD AR 78 EFFIMERA OXYGEN SKIN

Toto zařízení nasává vzduch z okolí, který následně komprimuje a tlačí ho do mezibuněčných dutin. Princip fungování přístroje: kyslíkové vstřikování kosmetiky a odfoukávání bakterií z kůže, čímž se eliminují záněty a předchází se předčasnému stárnutí pleti.

Používáním přístroje se díky hlubokým zásahům dosahuje mimořádných výsledků.



KÓD AR84 Effimera B-TONIC ELECTRO STIMULATOR - STOLNÍ

KÓD AR84 Effimera B-TONIC ELECTRO STIMULATOR - POJIZDNÉ

KÓD AR 79 EFFIMERA JEMNÝ LASER



Přístroj Effimera jemný laser umožňuje prostřednictvím rukojeti s množstvím diod spustit energetický proces, který působí různou elektromagnetickou frekvencí na buňky. Buňka je tak vyživována a zvýší se její absorpční schopnost a nastartuje se proces omlazení. Navíc kombinace laseru s nejnovějšími kvalitními kosmetickými přípravky dělá tuto proceduru velmi oblíbenou.

Existují vědecké důkazy o fotobiomodulaci - nízkoenergetický laser je schopen produkovat fotony s velmi nízkou intenzitou a s extrémně přesnými parametry, které vzájemně ovlivňují sub-buněčné chromofory za účelem zvýšení produkce ATP v mitochondriích.

Zvýšená produkce buněčné ATP a následné zvýšení dostupné energie mají pozitivní vliv na všechny životně důležité funkce buňky a umožní:

- zvýšení homeostatických procesů
- vznik mezibuněčných buněčných mostů a vazeb
- aktivace sodno-draselných pump
- změna membránových gradientů

KÓD AR 80 EFFIMERA KVANTUM.LYPO



Tento přístroj je určen k neinvazivní léčbě a umožňuje ošetřit jakoukoliv část těla, kde je lokalizován tuk, např.: dvojité brada, kolena, kyčle, kotníky, zateklá šije apod. Výsledky jsou patrné již po prvním ošetření a jsou zesíleny opakujícími se procedurami. Výsledky jsou stabilní po dobu několika měsíců.

Tento přístroj generuje "kvantový proud" a působí na aktivaci motorického systému, vede ke zvýšení katecholaminů (noradrenalinu a adrenalinu) a aktivaci Beta 3 receptorů v adipocytech tukové tkáně.

Prostřednictvím tohoto spouštěče lipázy se triglyceridy rozloží na glycerol a tři mastné kyseliny.

Mastné kyseliny pocházejí z tuků a prostřednictvím arteriol jsou transformovány do myofibril (buňky, které tvoří svaly) a přeměněny na ATP (životní energii).

ZKRÁŠLUJÍCÍ ÚČINKY

Zvýšení vazomotorické

Aktivace lipázy

Zpevnění ošetřených tkání

OŠETŘENÍ

- **TVÁŘ**

Tónování obličeje

Redukce podbradku

Lymfatická drenáž

- **TĚLO**

Redukce tukových buněk a projevů celulitidy

Neinvazivní liposukce



KÓD AR 81 EFFIMERA BIOTERMICKÁ VLNA

Na rukojeti jsou uspořádány bio keramické prvky, které vysílají teplé vlny v podobné frekvenci vyzařované naším tělem.

Přes rezonanci je možné selektivně zvýšit teplotu vln směrem k léčené tkáni. Tento proces vede k detoxikaci tkáně od těžkých kovů a regeneraci kůže.

Bio keramika vyzařuje množství infračervených paprsků. Infračervené světlo je právem nazýváno "světlo života": zdroj energie všech živých bytostí na zemi, neboť má zdravé účinky a pronikající schopnosti.

ZKRÁŠLUJÍCÍ ÚČINKY

Zvýšená produkce kolagenu a elastinu

Zvýšení mikrocirkulace

Zlepšení buněčného metabolismu

Tónování pleti

Zvýšení svalového tonu

OŠETŘENÍ

• TVÁŘ

Neinvazivní facelifting

Tónování

• TĚLO

Laxnost pleti

Detoxikace / drenáž

Celulitida

Modelace tvarů



KÓD AR07 EFFIMERA VAPORIZÉR S PEVNÝM RAMENEM - STOLNÍ

Přístroj se používá pro hloubkové čištění obličeje, využívání účinků páry, kterou je možno aromatizovat či obohatit čerstvým vzduchem.



KÓD AR07.1 EFFIMERA VAPORIZÉR - STOLNÍ

Přístroj se používá pro hloubkové čištění obličeje, využívání účinků páry, kterou je možno aromatizovat či obohatit čerstvým vzduchem.



KÓD AR05 EFFIMERA VAPORIZÉR S FLEXIBILNÍM RAMENEM - STOLNÍ

Přístroj se používá pro hloubkové čištění obličeje, využívání účinků páry, kterou je možno aromatizovat či obohatit čerstvým vzduchem.



KÓD AR03 EFFIMERA VAPORIÉR S PEVNÝM RAMENEM - STOLNÍ

Přístroj se používá pro hloubkové čištění obličeje, využívání účinků páry, kterou je možno aromatizovat či obohatit čerstvým vzduchem.



KÓD AR06 EFFIMERA VAPORIZÉR S FLEXIBILNÍM RAMENEM - POJIZDNÝ

Přístroj se používá pro hloubkové čištění obličeje, využívání účinků páry, kterou je možno aromatizovat či obohatit čerstvým vzduchem.



KÓD AR04 EFFIMERA VAPORIZÉR S PEVNÝM RAMENEM – POJIZDNÝ

Přístroj se používá pro hloubkové čištění obličeje, využívání účinků páry, kterou je možno aromatizovat či obohatit čerstvým vzduchem.



KÓD AR08.1 EFFIMERA VAPORIZÉR - POJIZDNÝ

Přístroj se používá pro hloubkové čištění obličeje, využívání účinků páry, kterou je možno aromatizovat či obohatit čerstvým vzduchem.



KÓD AR08 EFFIMERA VAPORIZÉR S PRODLOUŽENÝM RAMENEM - POJIZDNÝ

Přístroj se používá pro hloubkové čištění obličeje, využívání účinků páry, kterou je možno aromatizovat či obohatit čerstvým vzduchem.



KÓD AR41 EFFIMERA LED LAMPA NA STOJANU – POJIZDNÁ 5.940 Kč, STOLNÍ

LED lampa s lupou z 3 dioptrií bikonvexního skla, s kruhovým studeným světlem a bílým podstavstvem.



KÓD AR63 EFFIMERA OHŘÍVAČ VOSKU PROF 250

Kontrolka teploty

Příslušenství: kabel, víčko

Napětí 240V, výkon 50W



KÓD AR65 EFFIMERA OHŘÍVAČ VOSKU PROF 400 č

Kontrolka teploty

Příslušenství: kabel, víčko

Napětí 240V, výkon 50W



KÓD AR64 EFFIMERA OHŘÍVAČ VOSKU PROF800

Kontrolka teploty

Příslušenství: kabel, víčko

Napětí 240V, Výkon 50W



Napětí 240V, výkon 30W

KÓD AR68 EFFIMERA SET 3 – TROJITÝ OHŘÍVAČ VOSKU VČ. PLNÍCÍCH NÁDOB



Napětí 240V, výkon 30W

KÓD AR69 EFFIMERA OHŘÍVACÍ NÁDOBA NA DEPILAČNÍ VOSK

Kontrolka teploty a led kontrolka množství vosku



Napětí 240V, výkon 30W

KÓD AR70 EFFIMERA OHŘÍVACÍ NÁDOBA NA DEPILAČNÍ VOSK

Bez měrky



Napětí 240V, výkon 30W

KÓD AR66 EFFIMERA OHŘÍVACÍ NÁDOBA NA DEPILAČNÍ VOSK

Měrka množství vosku



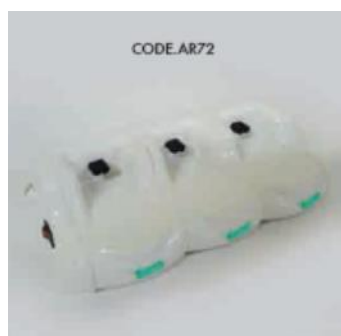
KÓD AR71 EFFIMERA STOJAN PRO OHŘÍVAČ DEPILAČNÍHO VOSKU -

Napětí 240V



KÓD AR73 EFFIMERA DVOJSTOJAN PRO OHŘÍVAČ DEPILAČNÍHO VOSKU

Napětí 240V



KÓD AR72 EFFIMERA TROJSTOJAN TOJAN PRO OHŘÍVAČ DEPILAČNÍHO VOSKU

Napětí 240V

Zařízení pro kosmetické salony, technologie a komponenty vyrobené v Itálii

Effimera přístroje pro krásu a zdraví byly vyvinuty na základě mnohaletých zkušeností majitele firmy v oboru. Splňují vysokou kvalitu použitých materiálů a technologií.

Effimera Vám poskytne dostatek informací před samotným prodejem, pomůže s instalací přístroje, zaškolí obsluhu a v neposlední řadě se vždy postará i o kvalitní poprodejní servis.

Vize a vývoj společnosti směřují k uzavírání partnerství s nejlepšími v oboru, s kvalitními designéry a zkušenými techniky. Tato situace vede k neustálému výzkumu a vývoji stávajících a nových přístrojů a sledování poptávky finálních uživatelů.

Poznámka k importu, vystavené dokumenty:

- **FAKTURA**
- **TECHNICKÁ DOKUMENTACE**
- **CERTIFIKÁT PŮVODU** - Certifikát garantuje původ a nejvyšší kvalitu zakoupeného přístroje.
- **PROHLÁŠENÍ O SHODĚ, CE**

Prohlášením o shodě dokladuje výrobce (EFFIMERA) správné posouzení a shodu výrobku (přístroje) s požadavky příslušných nařízení vlády. Prohlašuje, že výrobek prošel posouzením a splňuje bezpečnostní, zdravotní environmentální požadavky EU. Tento dokument je nutnou podmínkou uvedení výrobku na trh.

Kromě vystavení prohlášení o shodě Vám označí výrobce zakoupený přístroj značkou CE s uvedením sériového čísla a čísla notifikované osoby, která posouzení shody provedla.



Záruka 12 měsíců na jakékoliv výrobní vady.

Opravy a výměny v rámci záruční lhůty jsou na uvážení vedení firmy.

V případě navrácení zboží si klient hradí náklady na dopravu.

Effimera si vyhrazuje právo změnit technické parametry produktové řady bez předchozího upozornění zákazníka.

Beauty apparecchiature estetica



KONTAKT

Effimera Beauty Wellness Spa Hair Max Professional

Vedení firmy:

Tel.: +39 338 8825819

Web: www.effimera.eu

E-mail: direzione@effimera.eu

skype: [effimerabeautywellness](https://www.skype.com/people/effimerabeautywellness)



[effimerabeautywellness](https://www.facebook.com/effimerabeautywellness)



[effimerabeautyhair](https://www.twitter.com/effimerabeautyhair)



[Pinterest Ephemeral Beauty Wellness Spa Hair Max Professional - Factories](https://www.pinterest.com/effimerabeautywellness/)

[TheWaterWayTm Effimera Indoor-Outdoor Pool](https://www.pinterest.com/effimerabeautywellness/)